

बार्षिक समिक्षा बैठक

आ.व. ०७२/०७३

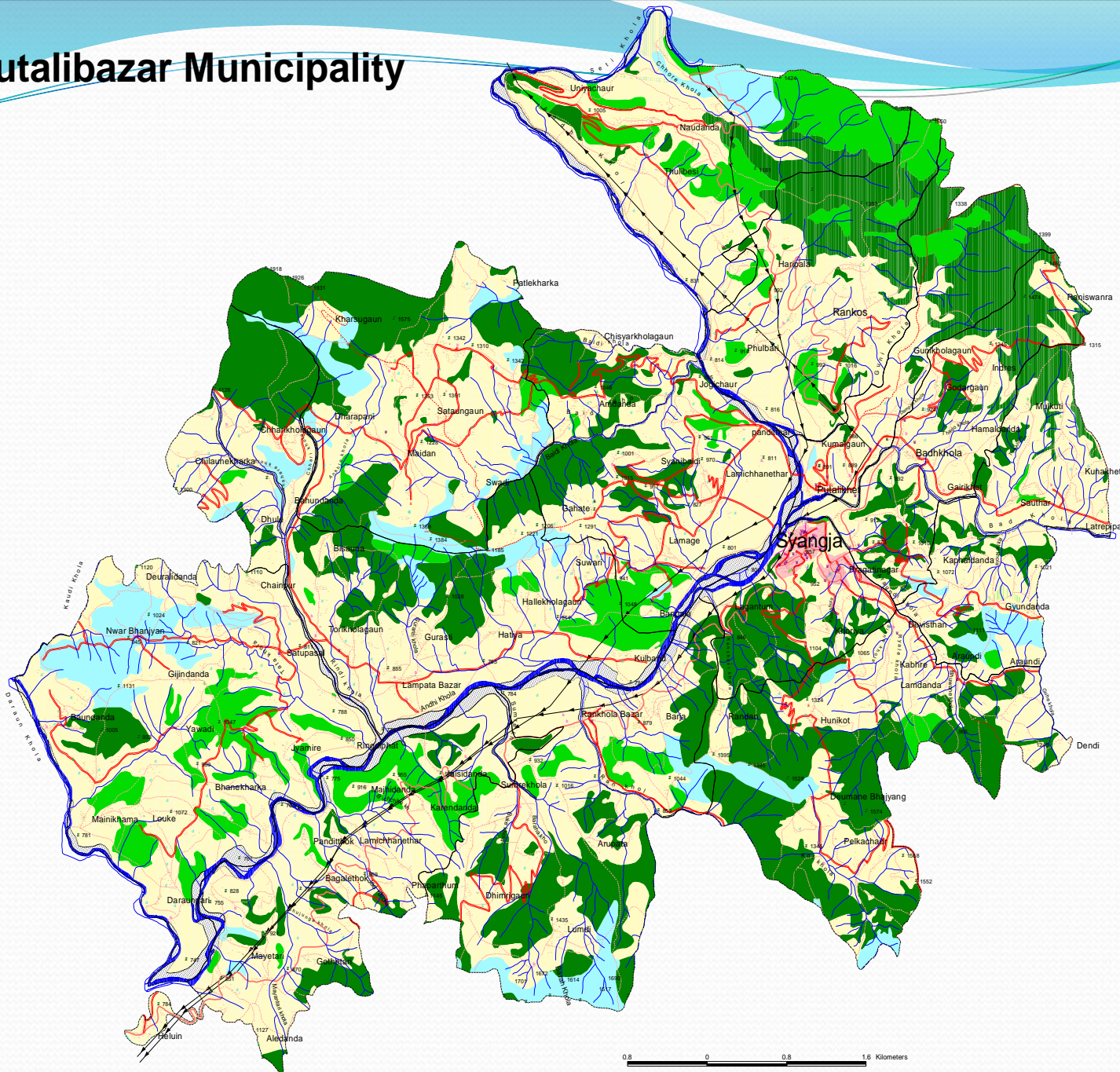
मिति: २०७३।४।२६गते

पुतलीबजार नगरपालिका कार्यालय
स्याङ्जा

प्रस्तोता :

खगेन्द्र प्रसाद ढकाल

Putalibazar Municipality



- Legend**
- Building points
 - Tourism area
 - Water tank
 - Water Source
 - Pandhero
 - Dhara
 - Telephone tower
 - Temple
 - Church
 - Gumba
 - Masque
 - Spot hight
 - Tama Khani
 - Dhungakhani
 - Gupha
 - Social service institution
 - Chautari
 - School
 - District hospital
 - Ayurbehd hospital
 - Health post
 - Sub health post
 - River
 - Highway
 - Metal road
 - Graveled road
 - Earthen road
 - Cemented stair
 - Cemented trail
 - Main trail
 - Trail
 - Electric line, shp
 - Ward boundary
 - Municipal boundary
 - Built up area
 - Cultivated land
 - Dense forest
 - Thin forest
 - Grass land
 - Water body
 - Sand and boulder

0.8 0 0.8 1.6 Kilometers

१. पुतलीबजार नगरपालिकाको बस्तुस्थिती

१.१ परिचय

स्थापना :- २०५३ साल,

वडा संख्या :- १३

क्षेत्रफल :- ७०.१४ वर्ग कि. मी.

जनसंख्या : - ३०७०४ महिला : १७१५५ पुरुष : १३५४९

घरधुरी संख्या : - ७३८४ औसत सदस्य संख्या ५.४ जना

भौगोलिक क्षेत्र : - पहाड

सिमाना :- पूर्व : वहाकोट, राङ्गभाङ्ग, पौवैगौडे र ठुलाडिही गा.वि.स

:- पश्चिम : दरौं र अर्जुनचौपारी गा.वि.स

:- उत्तर : फापरथुम, सेतीदोभान र फेदीखोला गा.वि.स

:- दक्षिण : खिलुङ्गदेउराली, दारसिङ्ग दहथुम र पेल्काचौर

तराइ र पहाड जोड्ने सडक :- सिद्धार्थ राजमार्ग

छिमेकी नगरपालिका :- वालिङ, भिरकोट, चापाकोट र पोखरा उप-

महानगरपालिका

उचाई : ७४९ देखि १९३१ मिटर सम्म

हावापानी : उष्ण र समशितोष्ण हावापानी

प्रमुख जाति : आर्यन (ब्राम्हण ,क्षेत्री दशनामी) ,आदीवासि जनजाति ,(
मगर ,गुरुङ) ,नेवार,मुस्लीम र दलित

१.३ प्रसिद्ध दर्शनीय स्थलहरु

- चण्डीस्थान देवीको मन्दिर तथा पार्क वडा नं. ८ सतौं,
- शितलादेवी मन्दिर , वडा नं. १० गोरुजुरे,
- शिव मन्दिर वडा नं. ६ गुडीखोला, र वडा नं.९ लामागे
शिव मन्दिर वडा नं. ६ विरुवा भ्यूपोईट
- नगरपालिकाको सम्पूर्ण क्षेत्र डाँडाकाँडा, हरियाली,
आँधीखोला र त्यसको फाँट ,
खर्सुलेक वडा नं. ८
- भालुपहाड शहिद पार्क ।
- आँधीखोला, अरौंदी र बाडखोलाको प्रवाह क्षेत्र आदि ।

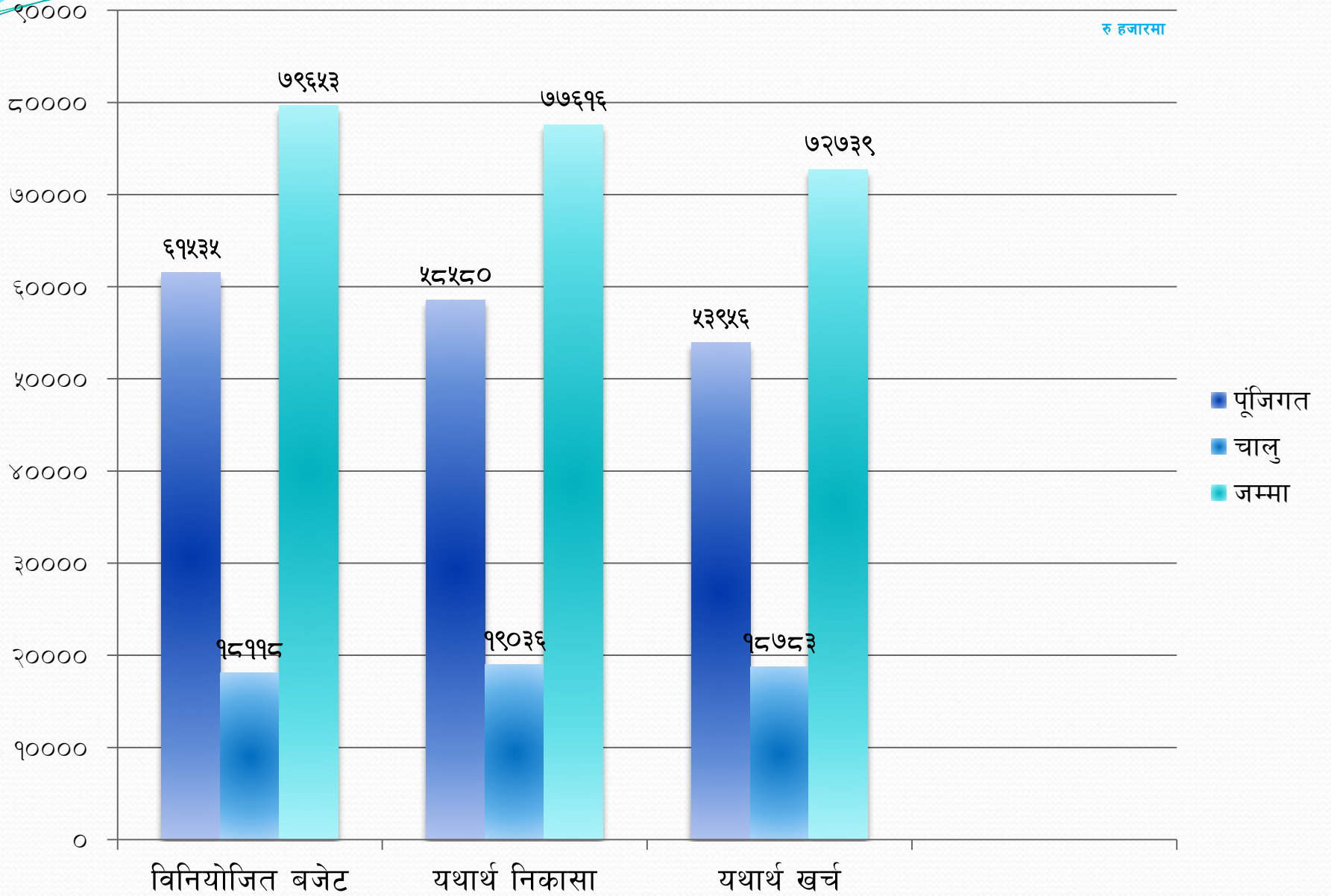
१. वित्तीय प्रगति विवरण

आ.व. २०७२।७३

रकम रु हजारमा

क्र.सं.	कार्यक्रम / परियोजना / अनुदान र आन्तरिक आय	विनियोजित बजेट			यथार्थ निकास			यथार्थ खर्च			खर्च प्रतिशत			जिम्मेवारी सरेको रकम
		पूजिगत	चालु	जम्मा	पूजिगत	चालु	जम्मा	पूजिगत	चालु	जम्मा	पूजिगत	चालु	जम्मा	
१	नगरपालिका अनुदान	११७८४	५८३१	१७६१५	११७८४	५८३१	१७६१५	११०९७	५८२७	१६९२४	९४	०	९४	६९१
२	स्थानीय विकास शुल्क	७९४०	०	७९४०	७९४०	०	७९४०	७५९१	०	७५९१	९६	०	९६	३४९
३	स्थानीय शासन सामुदायीक विकास कार्यक्रम	०	३४५२	३४५२	०	४३७८	४३७८	०	४३२९	४३२९	०	९९	९९	४९
४	जगेडा कोष कार्यक्रम	२२०००	०	२२०००	१९०००	०	१९०००	१८९६८	०	१८९६८	१००	०	१००	३२
५	सडकबोर्ड नेपाल	४१२२	०	४१२२	१२३७	०	१२३७	०	०	०	०	०	०	१२३७
६	नगर विकास कोष अनुदान	३०३३	०	३०३३	०	०	०	०	०	०	०	०	०	०
७	वारुण यन्त्र संचालन अनुदान	५००	०	५००	५००	०	५००	३६८	०	३६८	७४	०	७४	१३२
८	शहरी स्वास्थ्य किल्लीक	०	४२६	४२६	०	४२६	४२६	०	४२६	४२६	०	१००	१००	०
९	शान्ति तथा पून निर्माण	०	४५	४५	०	३७	३७	०	३७	३७	०	१००	१००	०
१०	बाल संरक्षण अनुदान	०	१०८६	१०८६	०	१०८६	१०८६	०	१०८६	१०८६	०	१००	१००	०
११	फोहोरमैला व्यवस्थापन अनुदान	०	७००	७००	०	७००	७००	०	७००	७००	०	१००	१००	०
१२	आन्तरिक आय	२०००	६५७८	८५७८	२०००	६५७८	८५७८	१८००	६५७८	८३७८	२१	७७	९८	२००
१३	मालपोत रजिष्टेशनवाट प्राप्त	१९८६	०	१९८६	३२५८	०	३२५८	१२७१	०	१२७१	३९	०	३९	१९८७
१४	उपभोक्ता नगद सहभागिता	८१७०	०	८१७०	१२८६१	०	१२८६१	१२८६१	०	१२८६१	१००	०	१००	०
	कूल जम्मा	६१५३५	१८११८	७९६५३	५८५८०	१९०३६	७७६१६	५३९५६	१८९८३	७२९३९	७०	२४	९४	४६७७

वित्तीय प्रगती विवरण



वित्तीय प्रगती विवरण

रु हजारमा

अनुमानित बजेट

चालु : १८११८

पुजीगत : ६१५३५

कुल जम्मा : ७९६५३

निकासा

चालुगत : १९०३६

पुँजीगत : ५८५८०

कुल जम्मा : ७७६१६

खर्च

चालु : १८७८३

पुजीगत : ५३९५६

कुल जम्मा : ७२७३९

निकासाको तुलनामा वित्तिय प्रगति : ९४%

मौज्दात :

चालु: ०

पुजीगत : ३५५६

जम्मा रु : ३५५६

फ्रिज भएको

चालुगत : २५३

पुजीगत : १०६८

कुल जम्मा : १३२१

विवरण	आ व २०७०।७ १सम्मको वेरुजू	२०७१।७२को बेरुजू	जम्मा वेरुजू	०७१।७२ सम्मको फछ्रौट			फछ्रौ ट प्रतिश त	बाँकी वेरुजू
				म.ले. प.बा ट	समिति बाट	जम्मा		
केन्द्रीय	०	०	०	०	०	०	०	०
आन्तरिक	६३	०	६३	६३	०	०	०	
जम्मा	६३	०	६३	०	०	०	०	०

(२) पेशकी

रु. हजारमा

विवरण	साविक गा वि स को	नगरपालिका		जम्मा पेशकी
		आ व २०७०।७१ सम्मको	आ व २०७१।७२ को	
केन्द्रीय बजेट तर्फको	१००९	५८	२०८	१२७५
आन्तरिक बजेट तर्फको	०	७८	०	७८
जम्मा	१००९	१३६	२०८	१३५३

नगरपालिका अनुदान तर्फ भौतिक तथा वित्तीय प्रगति पुर्वाधार विकास तर्फ

रु.हजारमा

वित्तीय प्रगति			भौतिक प्रगति		
लक्ष्य	प्रगति	%	लक्ष्य संख्या	प्रगति संख्या	%
५०२५	४९४८	९८	८७	८६	९८

भौतिक प्रगति विवरण

क्र सं.	कार्यक्रमको नाम	मुख्य गतिविधि	इकाई	लक्ष्य संख्या	प्रगति संख्या	प्रगती प्रतिशत
१	सडक	इकि मी नयाँट्याक ग्राभेल, ग्याविन टेवा नाला, कल्भट ,हुमपाईप कल्भट पक्की टेवा पर्खाल	वटा	४५	४५	१००
२	खानेपानी तथा सरसफाई	टंकी, पाईप, धारा , कुवा शौचालय	वटा	२१	२१	१००
३	नाला	नाला निर्माण	वटा	४	४	१००
४	पुल पुलेसा	फड्के पुल पुलमर्मत	वटा	३	२	६६

भौतिक प्रगति विवरण

क्र.सं.	कार्यक्रमको नाम	मुख्य गतिविधि	इकाई	लक्ष्य संख्या	प्रगति संख्या	प्रगती प्रतिशत
५	सिचाई	पक्की सिचाई कुलो निर्माण	वटा	८	८	१००
६	पर्यटन पूर्वाधार	पर्यटन पूर्वाधार निर्माण	वटा	३	३	१००
७	भवन निर्माण	सामुदायीक भवन निर्माण	वटा	५	५	१००
८	तटबन्धन	खोला नदी नियन्त्रण	वटा	१	१	१००



स्याङ्जा अग्लोडाँडा भ्यूपोईट उद्यान

लक्षित समुहका लागि महिलाका लागि योजना तथा कार्यक्रम

रु हजारमा

वित्तीय प्रगति			भौतिक प्रगति		
लक्ष्य	प्रगति	%	लक्ष्य संख्या	प्रगति संख्या	%
१२८३	१२८३	१००	४०	४०	१००

कार्यक्रमको विवरण	मुख्य गतिविधि	ईकाइ	लक्ष्य संख्या	प्रगति संख्या	प्रगति प्रतिशत
बाटो निर्माण तथा मर्मत	सडक, गोरेटो , घोडेटो बाटो निर्माण तथा मर्मत	वटा	१	१	१००
खानेपानी मर्मत संभार	खानेपानी मर्मत सुधार टंकी निर्माण पाईप लाईन मर्मत	वटा	३	३	१००
भवन	आमा समुह, टो वि स भवन निर्माण सामुदायीक भवन	वटा	१२	१२	१००
क्षमता विकास कार्यक्रम	स्वास्थ्य, लोकसेवा तयारी कक्षा, सरसफाई, महिला सचेतना , महिलाहरुको क्षमता विकास , महिला शसक्तिरण कार्यक्रम कृषि सम्बन्धी तालिम	वटा	१६	१६	१००

कार्यक्रमको विवरण	मुख्य गतिविधि	ईकाइ	लक्ष्य संख्या	प्रगति संख्या	प्रगति प्रतिशत
आर्थिक सिप विकास	सिलाई कटाई,तरकारी तथा फलफुल खेती,टनेल वितरण, विउ विजन, मौरी, बाखा पालन कार्यक्रम तथा तालिम	वटा	७	७	१००





बालबालिका लागि

रु हजारमा

वित्तिय प्रगति			भौतिक प्रगति		
लक्ष्य	प्रगति	%	लक्ष्य संख्या	प्रगति संख्या	%
१२९०	१२४१	९६	४४	४१	९३

बालबालिका लागि योजना तथा कार्यक्रम

कार्यक्रमको विवरण	मुख्य गतिविधि	ईकाइ	लक्ष्य संख्या	प्रगति संख्या	प्रगति प्रतिशत
विद्यालय भवन तथा मर्मत संभार	विद्यालय भवन मर्मत संभार	वटा	१९	१८	९४
खेलकुद विकास	खेल मैदान निर्माण, खेलकुद सामाग्री बाल उद्यान	वटा	१२	१२	१००
सामाजिक संस्थागत विकास	बाल कल्ब, बाल विकास बाल हिंसा, मातृ शिसु स्वास्थ्य लागु पदार्थ दुर्व्यसनी नियन्त्रण, मर्दशा कक्षा संचालन, शिप मुलक तालिम अपाङ्गता विषेश कार्यक्रम	वटा	१३	११	८४

आधुनक कृषि खेतीका लागि विउ बीजन वितरण कार्यक्रम



कसरी स्याङ्जा जिल्लालाई यो कहाली लाग्दो समस्याबाट मुक्त बनाउन
सकिन्छ भन्ने विषयमा छलफल



जीवन वाटिका नेपालद्वारा निःशुल्क औषधी वितरण



निःशुल्क स्वास्थ्य शिविरमा सेवा लिन आएका सेवार्थी



थुनुवाहरुलाई रक्षा बन्धनको दिन राखी बान्दै जीवन वाटिकाका स्वयम



थुनुवाहरुलाई रक्षा बन्धनको अवसरमा फलफूल वितरण



एच.आई.भी. न्यूनीकरणको लागि स्याङ्जास्थित प्रत्येक होटलमा कण्डम ब



आर्थिक तथा सामाजिकरूपमा पिछडिएका बर्गका लागि

वित्तीय प्रगति			भौतिक प्रगति		
लक्ष्य	प्रगति	%	लक्ष्य संख्या	प्रगति संख्या	%
१९२६	१८८३	९७	५५	५३	९६

आर्थिक तथा सामाजिक रूपमा पछि परेका पिछडिएकाबर्गका योजना तथा कार्यक्रम

कार्यक्रमको विवरण	मुख्य गतिविधि	ईकाइ	लक्ष्य संख्या	प्रगति संख्या	प्रगति प्रतिशत
सडक तथा बाटो	सडक मर्मत संभार पक्की नाला कल्भट निर्माण	वटा	१५	१४	९३
खानेपानी तथा सरसफाई	टंकी, पाईप धारा खानेपानी मर्मत सुधार	वटा	१४	१४	१००
सिचाई	पक्क कुलो निर्माण	वटा	४	४	१००
भवन	सामुदायीक भवन नि तथा मर्मत	वटा	८	७	९३
नाला	पक्की नाला निर्माण	वटा	२	२	१००

कार्यक्रमको विवरण	मुख्य गतिविधि	ईकाइ	लक्ष्य संख्या	प्रगति संख्या	प्रगति प्रतिशत
तटबन्धन निर्माण	खोला नदी संरक्षण	वटा	२	२	१००
सामाजिक क्षमता विकास	विभिन्न सचेतना, अभिमुखिकरण कार्यक्रम	वटा	५	५	१००
आर्थिक सिप विकास	विउ विजन वितरण, बंगर पालन तरकारी खेती र पाखा वितरण कार्यक्रम	वटा	५	५	१००

मौरी पालन तालिम तथा घर वितरण कार्यक्रम



प्रर्वद्धनात्मक क्षेत्रका लागि

रु हजारमा

वित्तिय प्रगति			भौतिक प्रगति		
लक्ष्य	प्रगति	%	लक्ष्य संख्या	प्रगति संख्या	%
३३४६	२८५४	८५	५३	४२	७९

प्रवर्द्धनात्मक क्षेत्रमा योजना तथा कार्यक्रम

कार्यक्रमको विवरण	मुख्य गतिविधि	ईकाइ	लक्ष्य संख्या	प्रगति संख्या	प्रगति प्रतिशत
विभिन्न साना कार्यक्रम	विभिन्न पूर्वाधार तथा क्षमता विकास कार्यक्रम	वटा	५४	३८	७०
वतावरण तथा सरसफाई कार्यक्रम	शुलभ शौचालय निर्माण तथा नियमिति सरसफाई	वटा	१	१	१००



सडक बोर्ड नेपाल

वित्तिय प्रगति			भौतिक प्रगति		
लक्ष्य	प्रगति	%	लक्ष्य संख्या	प्रगति संख्या	%
४१२२	०	०	४	३	७५

क्रियाकलाप : कंक्रीट सडक ६८० वर्ग मिटर, कालोपत्रे सडक मर्मत ५८० वर्ग मिटर , ग्याविन टेवा पर्खाल ४४ घ. मी र नाला मर्मत संभार

नरायणस्थान पुतलीखेत सडक पश्चात



जगोडाकोष कार्यक्रम

वित्तीय प्रगति			भौतिक प्रगति		
लक्ष्य	प्रगति	%	लक्ष्य संख्या	प्रगति संख्या	%
१९०००	१८९६८	९९.८	६	६	१००

क्रियाकलाप : १.७८ कि.मी कालो पत्रे सडक, १.७८ कि. मी नाला, ३३० घ.मी. पक्की टेवा पर्खाल, १०५ घ.मी. ग्याविन टेवा पर्खाल, ५ वटा पाईप कल्भट ,१ कज्वे र १०७४ घ. मी. लामागे फांट संरक्षणका लागि आँधिखोलामा १०७४ घ. मी ग्याविन तटबन्धन निर्माण

विफे ठुलापधेरा सडक निर्माण कार्य पश्चात



सडक निर्माण कार्य पूर्वको अवस्था



बर्जा सडक निर्माण कार्य हुदैको अवस्था



सामाग्रीचोक लत्रेपिपल सडक निर्माण कार्य हुदैको अवस्था



सडक निर्माणमा टेवा पर्खाल निर्माण कार्यको अवस्था



रामकोष फापरडाँडा स्याङ्जा भ्यूपोर्ट सडक निर्माण कार्य हुदैको अवस्था





लामागे फाँट संरक्षणका लागि आँधिखोला तटबन्धन



नगर विकास कोष कार्यक्रम

वित्तीय प्रगति			भौतिक प्रगति		
लक्ष्य	प्रगति	%	लक्ष्य संख्या	प्रगति संख्या	%
३०३३	०	०	१	५	५०

क्रियाकलाप : २४१ मिटर नाला, १ पाईप कल्भट, ८०५

वर्ग मिटर ग्राभेल निर्माण, (कालोपत्रे सडक निर्माण कार्य बाँकी रहेको)

प्रगतीनगर भित्री नयाँ बस्ती टोल सडक निर्माण कार्य हुदै



फोहोरमैला व्यवस्थापन कार्यक्रम

वित्तीय प्रगति			भौतिक प्रगति		
लक्ष्य	प्रगति	%	लक्ष्य संख्या	प्रगति संख्या	%
७००	७००	१००	१८	१८	१००

क्रियाकलाप : १८ वटा क्षमता विकास कार्यक्रम र १०८० वटा डस्टवीन खरीद

फोहरमैला व्यवस्थापनको लागि
टो.वि.स स्तरीय सचेतना कार्यक्रम
मिति - २०७३ / ३ / २१ गते मंगलबार
आयोजक
पुनर्निर्वाण नगरपालिका कार्यालय
स्यादुजा





संचालित योजनाको विवरण

आयोजना	संख्या	
१ लाख भन्दा कम	२२२	
१—५ लाख सम्म	३७	
५—१० लाख सम्म	२	
१०भन्दा माथि	८	
कुल जम्मा	२६९	

सामाजिक परिचालन तर्फ

- सामाजिक परिचालन लागु भएका वडा संख्या :-१ देखी १३
- परिचालन भएका वडा नागरिक मंच संख्या : -१३
- गठन भएका वडा नागरिक मंच संख्या :-१३
- वडा नागरिक मंचमा सहभागि संख्या :-३४८
- नागरिक सचेतना केन्द्रको संख्या :-१३
- नागरिक सचेतना केन्द्रमा सहभागि संख्या :-३१०

आन्तरिक आयको अवस्था

रु हजारमा

श्रोतहरु	०७०।७१को यथार्थ आय	०७१।७२को यथार्थ आय	०७२।७३को अनॅमानित आय	०७२।७३को यथार्थ आय
एकिकृत सम्पत्तीकर	२२५४	२०८५	३३४९	३९८२
व्यवसाय कर	१०४४	५५०	७००	४६१
नक्सापास	५६९	६६२	७८५	७३६
सिफारिस तथा बक्सौनी दस्तुर	१०३०	७५८	३००	६१७
नाता प्रमाणीत	१२८	१९४	१००	१०८
सम्पत्ती म'ल्याडकन	४५६	५९२	४००	५०३
अन्य सिफारिस	७९४	१४९५	१५८०	१४४९
डोजर भाडा			५००	३३४
घर भाडा			९००	३८८
जम्मा रु	६२७५	६३४५	८६१४	८५७८

आन्तरिक आयको अवस्था

रु हजारमा

श्रोतहरु	०७०।७१को यथार्थ आय	०७१।७२को यथार्थ आय	०७२।७३को अनुमानित आय	०७२।७३को यथार्थ आय
मालपोत रजिष्टेशन	१९७२	२३५०	१९८६	३२५८
कुल जम्मा रु	८२४७	८६९५	१०६००	११८३६

गत वर्षको तुलनामा ३५ प्रतिशतले वृद्धि

सामाजिक सुरक्षा कार्यक्रम

लक्षित बर्ग	गत आ.व. ०७२। ७३को लगतकट्टा संख्या	भत्ता प्राप्त गर्ने संख्या	वितरित रकम	
जेष्ठ नागरिक अन्य	५५	१६४१	बैंक मार्फत	
जेष्ठ नागरिक दलित	२०	४१३	वितरण	
एकल महिला	१९	७९१		
पुर्ण अपाङ्ग	१	५२		
आंसिक अपाङ्ग	०	८४		
बाल संरक्षण	९५	४५२	०	
जम्मा	१९०	३४३३		

पन्जिकरण विवरण

व्यक्तिगत घटना

दर्ता संख्या ०७२ वैशाख देखि
०७२ चैत्र सम्म

जन्म महिला

५३१

जन्म पुरुष

७२६

मृत्यू महिला

७०

मृत्यू पुरुष

१९५

विवाहदर्ता

४३७

वसाईसराई गएको संख्या

६१

वसाईसराई आएको परिवार

४२

सम्बन्ध विच्छेद

४

जम्मा

२०६६

पुर्वाधारको अवस्था

१. सडक

क. कालो पत्रे सडक

गत आ व सम्म कि.मी.	यस आ.व. मा थप कि.मी.	जम्मा कालो पत्रे सडक कि.मी
१९८४	१७८	२१७२

ख. कंकृत सडक

गत आ व सम्म कि.मी.	यस आ.व. मा थप कि.मी.	जम्मा कंकृत सडक कि.मी
१२४	३	१५४

ग) ग्राभेल सडक

गत आ व सम्म कि.मी.	यस आ.व. मा थप कि.मी.	जम्मा ग्राभेले सडक कि.मी
१९५६	०	१९५६

घा) माटे सडक

गत आ व सम्म कि.मी.	यस आ.व. मा थप कि.मी.	जम्मा माटे सडक कि.मी
११७.८५	३	१२०.८५

२. सिचाई (क्षे. फ. हेक्टरमा)

गत आ व सम्म सिंचित क्षे.फ. हेक्टर	यस आ.व. मा थप सिंचित क्षे.फ.हेक्टर	जम्मा सिंचित क्षे.फ. हेक्टर
९८.३	०	९८.३

पुर्वाधारको अवस्था

३. खानेपानी

गत आ व सम्म धारा / ट्यांकी निर्माण	यस आ.व. मा थप धारा / ट्यांकी निर्माण	जम्मा धारा र ट्यांकी निर्माण
धारा १३८ ट्यांकी १२६	धारा ५ ट्यांकी ५	धारा १४३ ट्यांकी १३१

४. भो. पु

गत आ. व. सम्म सम्पन्न भो पु संख्या	यस आ. व. मा थप सम्पन्न भो पु संख्या	जम्मा सम्पन्न भो पु संख्या
१	०	१

५ नाला कि मी

गत आ.व. सम्मको नाला निर्माण	यस आ.व. माथप नाला	जम्मा नाला निर्माण
१८.५८	२.११	२०.६९

६. भवन निर्माण

गत आ.व. सम्म न पाले निर्माण गरेका भवनको संख्या	यस आ.व. मा निर्माण भवन आदिको संख्या	जम्मा निर्माण सम्पन्न विद्यालय/ सामुदायीक भवन आदिको संख्या
५०	३	५३

७. ग्रामिण विद्युतीकरण

गत आ.व सम्म विद्युतिकरण कि. मी	यस आ.व मा विद्युतिकरण कि. मी	जम्मा विद्युतिकरण कि. मी
२०	०	२०
ढल निर्माण		
गत आ.व सम्म ढल निर्माण कि मी	यस आ.व मा ढल निर्माण कि. मी	जम्मा ढल निर्माण कि. मी
२	०	२

मुख्य उपलब्धी

- लक्ष्यको तुलनामा राजस्वमा वृद्धि
- सडक स्तरोन्नतीमा २ कि मी पक्की सडक निर्माण
- यस आ.व.मा कुनैपनि उपभोक्ताको नाउँमा पेशकी र वेरुजु को भार नथपिएको
- सम्पूर्ण आर्थिक गतिविधि बैंक खाता मार्फत गर्ने गरिएको
- यस आ.व.मा संस्थागत आर्थिक सहायता दिने प्रवृत्तिलाई निरुत्साहित गरिएको
- नगरमा रहेका मा.वि. तथा उ.मा वि.हरुमा फोहोर मैला व्यवस्थापन न्यूनिकरण सम्बन्धी चेतना मुलक कार्यक्रम गरिएको
- किशोरीहरु लाई लोकसेवा तयारी कक्षा संचालन गरिएको
- नगरपालिका क्षेत्र भित्र रहेका दक्ष डकर्मीहरु लाई भूकम्प प्रतिरोधी भवन निर्माण गर्न तालिम दिईएको
- नगरपालिका भित्र रहेका सडकहरुको वैज्ञानिक मापदण्ड तयार गरि कार्यान्वयनमा ल्याईएको

मुख्य समस्याहरू

- भवन निर्माण र सडक मापदण्ड कार्यान्वयनमा समस्या
- फोहोर मैला व्यवस्थापनको लागि आवश्यक पर्ने स्थान प्राप्त गर्न नसकिएको
- स्याङ्गा बजार खानेपानी उपभोक्ता समितिलाई एकिकृत गरि पानी व्यवस्थापन गर्न नसकिएको
- फुट्कर र साना योजना तथा कार्यक्रमहरू माग भई आएको काले वित्तीय प्रगती देखिएता पनि उल्लेखनिय भौतिक प्रगती गर्न नसकिएको
- योजना तथा कार्यक्रमहरू माग गर्दा माग गर्ने चरणमा माग नगरी योजना संचालनको समयमा माग गर्ने हुदा स्थानीय स्वायत्त शासन ऐन तथा नियावली बमोजिम कार्य गर्न समस्या



मुख्य समस्याहरू

- बधशाला
- सडक बत्ती
- दमकल संचालन र व्यवस्थापन
- विपत व्यवस्थापन

समाधानका उपाय

- नगर स्तरीय राजनैतिक दलका प्रतिनिधी समेतको उपस्थितीमा सडक मापदण्ड सम्बन्धी सचेतना कार्यक्रम संचालन गर्ने
- उचित ल्याण्ड फिल्ड साईटको लागि जग्गा व्यवस्थापनका लागि जग्गा व्यास्थापन गर्ने
- एकिकृत खानेपानी व्यवस्थापनका लागि सर्व पक्षिय छलफलगराई सहमतिका लागि पहल गर्ने
- ठुला खाल्का योजना तथा कार्यक्रमको छनौटको लागि पहल गर्ने
- दमकल संचालन र व्यवस्थापनमा सबै निकाय र सरोकारवला लाई सहभागिता जुटाउने
- विपत व्यवस्थापन कोष को स्थापना गरि विपत व्यवस्थापन गर्न पहल गर्ने

Municipality website :

WWW.putalibazarmun.gov.np

E-mail : info@putalibazarmun.gov.np

eo@putalibazarmun.gov.np

धन्यवाद